

tempered safety glass  
**SELKA**  
GLAS  
laminated safety glass

**GLASGROßHANDEL**  
**SELKA**



## ESG

Einscheibensicherheitsglas (ESG) ist ein thermisch vorgespanntes Glas, welches durch die spezielle Wärmebehandlung stoß- und schlagfester ist, als einfaches Floatglas.

Wir liefern ESG als Klarglas, Weißglas oder Satinato. Es ist ebenfalls möglich, die Gläser in jeder beliebigen RAL-Farbe zu lackieren oder verschiedene Designs mittels Siebdruck oder Sandstrahlung zu erzielen.

Auch Sonderformen, Lochbohrungen, Kantenbearbeitungen oder Glasausschnitte nach Ihren Vorgaben sind kein Problem. Selbstverständlich ist all unser Glas nach EN 12150 geprüft und kann auch im öffentlichen Bereich eingesetzt werden.

Häufige Verwendung von ESG Glas:

- Glastüren & Glasschiebetüren
- Duschanlagen
- Trennwände
- Sichtschutz
- Glastischplatte
- Funkenschutz & Kaminofenplatten



Katalog Duschglastüren & Beschlagsortiment  
auf unserer Internetseite

## VSG

Verbundsicherheitsglas (VSG) wird aus mindestens zwei Flachglasscheiben hergestellt, die mittels einer PVB-Folie miteinander laminiert werden. Dies sorgt für eine verstärkte Sicherheit und es können je nach Dicke der Gläser verschiedene Eigenschaften, wie beispielsweise eine Durchwurf- und Durchbruchhemmung oder begehbares Glas, erzielt werden.

Es sind verschiedene Kombinationen der Glasart möglich:

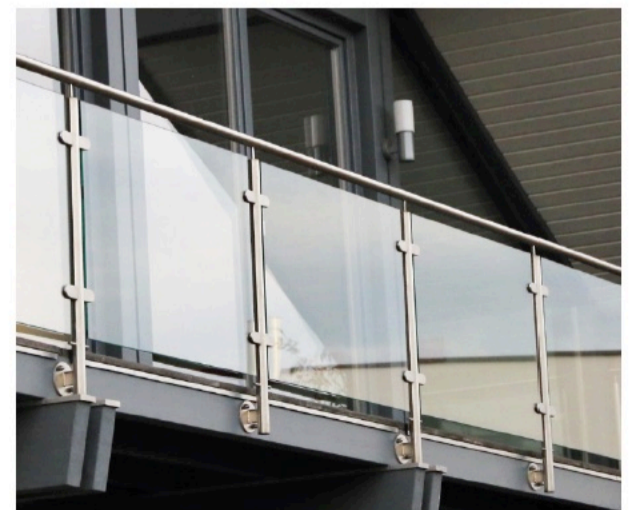
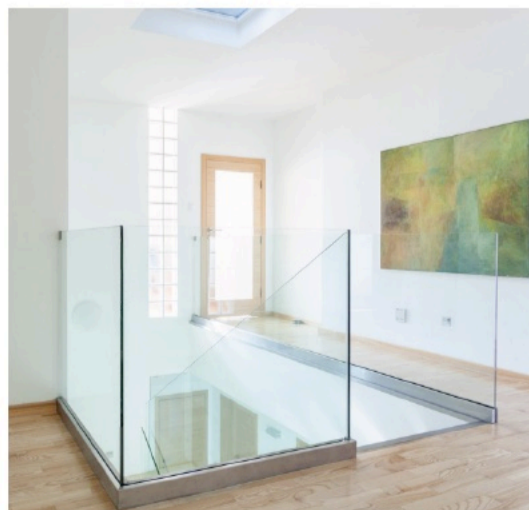
- VSG aus Floatglas / Weißglas
- VSG aus ESG Glas / ESG-Weißglas
- VSG aus TVG Glas / VSG-Weißglas
- VSG aus ESG-H Glas

Alle Kombinationen sind auch als Weißglas oder aus getönten Parsolgläsern möglich.

Wir liefern VSG mit klarer Folie, matter Folie, Farbfolie oder Schallschutzfolie und mit verschiedensten Kantenbearbeitungen, Lochbohrungen und Glasausschnitten. Sonderformate sind durch CNC Fertigung ebenfalls ein Leichtes.

Häufige Verwendung von VSG Glas:

- Absturzsicherungen / Treppengeländer
- Balkongeländer / Französische Balkone
- Ganzglasgeländer
- Schallschutzwände
- Türen
- Vordächer
- Terrassenüberdachungen



Katalog Ganzglasgeländer und raumhohe  
Verglasung auf unserer Internetseite



## SPIEGEL

Spiegel sind in der Regel Floatglasscheiben, die einseitig mit einer reflektierenden Silberschicht überzogen sind. Wir liefern Spiegel in einer Stärke von 4mm oder 6mm in verschiedenen Formen und mit Ausschnitten für Steckdosen nach Ihren Wünschen.

6mm Spiegel eignen sich als Badezimmerspiegel, Schrankspiegel oder Flurspiegel während 4mm Spiegel besonders durch die Leichtigkeit für Anwendungen im privaten Wohnbereich oder Büroräumen verwendet werden.



### Magnethalter für Spiegel

bis zu 1,6qm und max. 24kg

Art.-Nr.: MS16

## FARBIGE GLÄSER



Parsolgläser sind gleichmäßig farbig getönt aber trotzdem noch durchsichtig. Am weitesten verbreiten sind die Varianten grau und bronze. Kombiniert mit beispielsweise einer matten Folie im Verbund bewirken graue Gläser dann ein anthrazites und undurchsichtiges Ergebnis. Je Dicker die Glasstärke ist, desto dunkeler wirkt die Farbe.

Häufige Verwendung von farbigem VSG Glas:

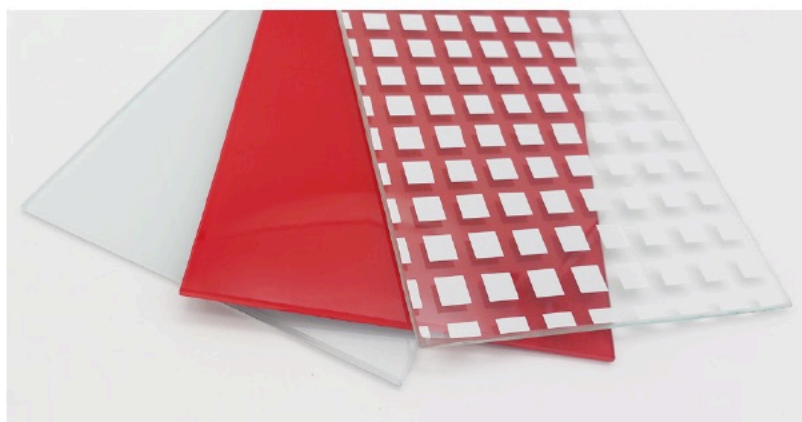
- Balkongeländer / Treppengeländer
- Ganzglasgeländer

Alternativ können klare Gläser auch einfarbig in jeder RAL-Farbe nach Ihren Wünschen lackiert werden.

Dies eignet sich besonders zur Verschönerung von Innenflächen oder Nassbereichen, wie Küchenrückwände, Arbeitsplatten oder Duschrückwände.

Mit einer UV-beständigen Digitaldrucktechnik können auch Fotos oder Muster direkt auf das Glas gedruckt werden.

Hier können Ihre Gestaltungswünsche frei umgesetzt werden.





## ISOLIERGLÄSER

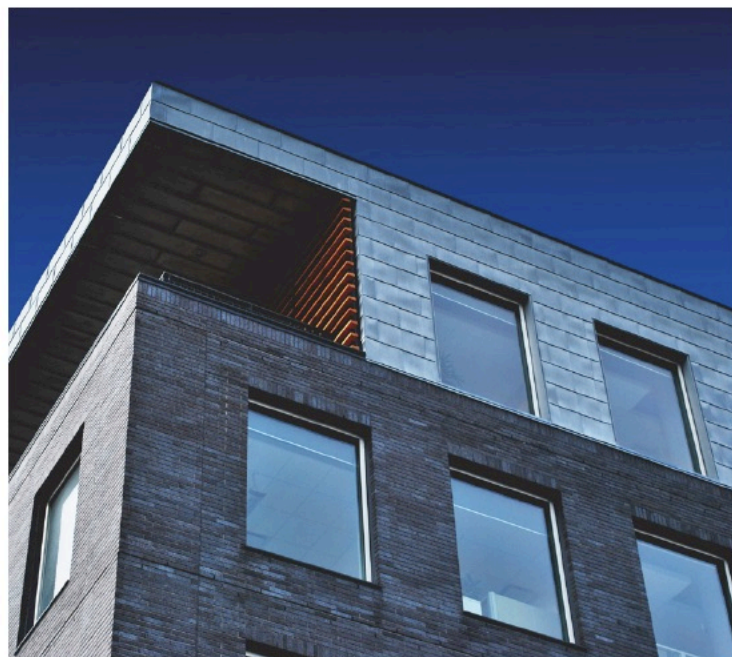
Isolierglas gibt es als 2-fach oder 3-fach Isolierverglasung deren Scheiben durch einen hermetisch abgeschlossenen Scheibenzwischenraum (SZR) getrennt und nur durch den Randverbund zusammengehalten werden.

Isolierglas dient in erster Linie zur thermischen Trennung von Außen- und Innenbereich. Durch die speziellen Gase im SZR und Beschichtungen auf den verschiedenen Glasaufbauten, können bestimmte Wärmeschutz-, Schallschutz- und Sonnenschutzwerte erzielt werden.

Wir liefern Ihnen Isolierglas nach Ihren Wünschen und baulichen Vorgaben. Sprechen Sie uns gerne an.

Häufige Verwendung von Isolierglas:

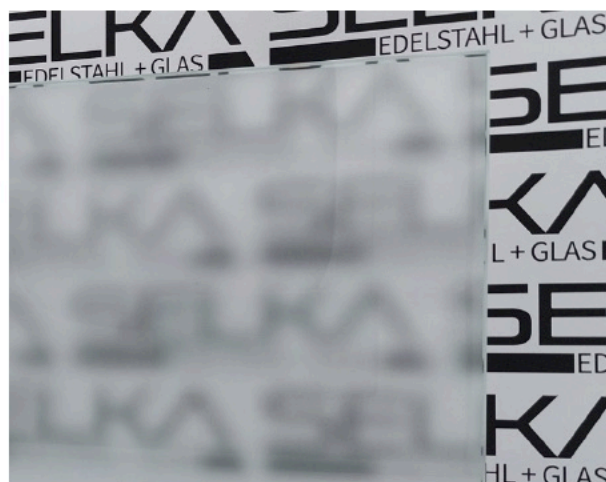
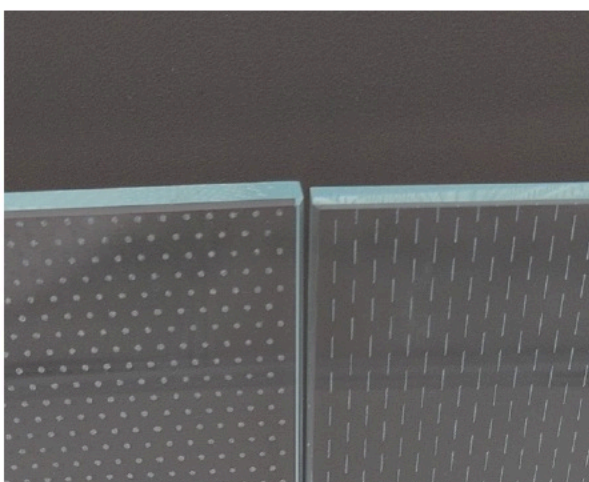
- Fenster
- Haustüren
- Ganzglasfassaden
- Wintergärten



## OBERFLÄCHENBEARBEITUNG

Wir beraten Sie gerne zu den Möglichkeiten einer Oberflächenbearbeitung nach Ihren Vorstellungen.

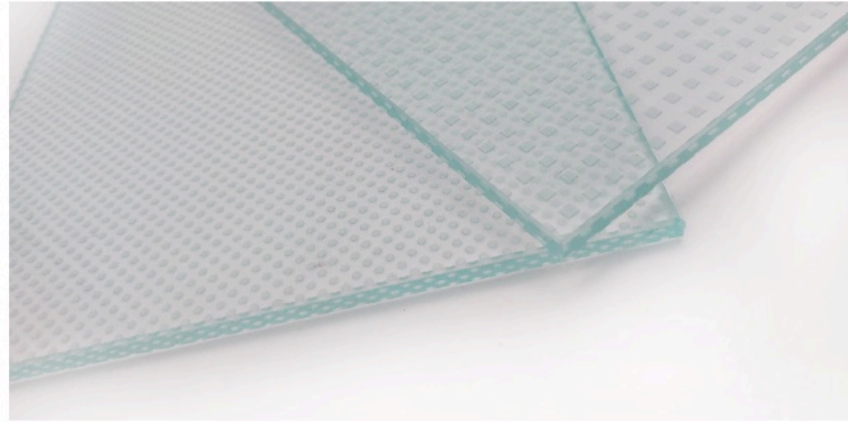
- Sandstrahlung: vollflächige Mattierung oder individuelle Motive können so ins Glas gestrahlt werden. Rauere Oberfläche.
- Laseroberflächengravur
- Ätzen: durch Flußsäure wird eine satinierte Optik hergestellt. Glatte, seidenmatte Oberfläche.
- Druck auf Glas
- Druck auf Folie
- Siebdruck
- Keramischer Druck
- easy-to-clean Beschichtung: wird häufig bei Duschen oder Terrassenüberdachungen verwendet zur leichteren Reinigung.





## ORNAMENTGLÄSER

Ornamentgläser (früher Gussgläser) sind transluzent und haben eine strukturierte Oberfläche, die mit Hilfe von Walzen auf das heiße Glas gebracht wird. Je nach Walzart können verschiedene Muster erzeugt werden.  
Häufig verwendete Muster sind: Mastercarre, Masterpoint, Barock, Altdeutsch klar, Abstracto weiß, Chinchilla, Ornament 523.  
Ornamentgläser kommen immer dort zum Einsatz, wenn es keine klare Durchsicht geben soll aber trotzdem Licht durchscheinen soll. Beispielsweise als Lichtausschnitte in Türen, in Bädern oder als Sichtschutz.



## SPEZIALGLÄSER

Auch für alle Sonderanfragen und besonderen Anforderungen sind wir der richtige Ansprechpartner.  
Wir beraten Sie gerne zur Machbarkeit und Umsetzungsmöglichkeiten.

- Vogelschutzgläser
- begehbares Glas
- Brandschutzglas
- Acrylgläser / Polycarbonatgläser
- gebogenes Glas
- Solargläser

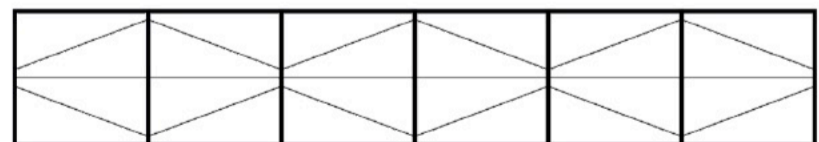


## DOPPELSTEGPLATTEN

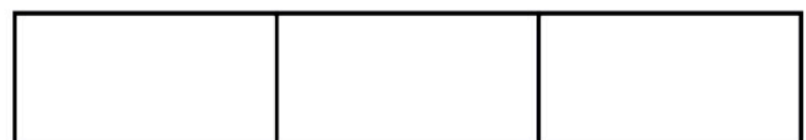
Doppelstegplatten auf Maß sowie alle benötigten Universalprofile für Überdachungen finden Sie in unserem TOPSELLER Katalog und im Katalog Aluminium-Überdachungen.



"X-Struktur" in farblos oder weiß, bis 7000mm Länge



"Die Breite" in farblos, bis 7000mm Länge



Katalog Aluminium-Überdachungen  
auf unserer Internetseite





**TOPSELLER Katalog**  
 Absturzsicherung Skyforce  
 Vordachsysteme  
 Trennwandsysteme  
 Glashalter  
 Fitting  
 Handlaufträger



**Ganzglasgeländer Katalog**  
 verschiedene Lösungen  
 für Boden- & Seitenmontage,  
 Innen- & Außenbereich,  
 mit Prüfzeugnissen



**Aluminium-Überdachungen**  
 Dachbreiten bis 7m  
 auf nur zwei Pfosten  
 Premium Line  
 Basic Line  
 Schiebesysteme



**Duschglastüren Katalog**  
 Duschtürbänder  
 Griffe & Stabstangen  
 Dichtungen



**SELKA**  
 EDELSTAHL + GLAS

Ruhrstraße 118  
 58739 Wickede (Ruhr)

**Kontaktieren Sie uns gerne bei weiteren Fragen  
 oder zur unverbindlichen Angebotserstellung.**

E-Mail: info@selka-edelstahl.com  
 Telefon: +49 (0) 23 77 - 899 081 0  
 Mobil: +49 (0) 1 76 - 43 26 58 52